



BAHÍA
de MAZARRÓN
Esencia del Mediterráneo

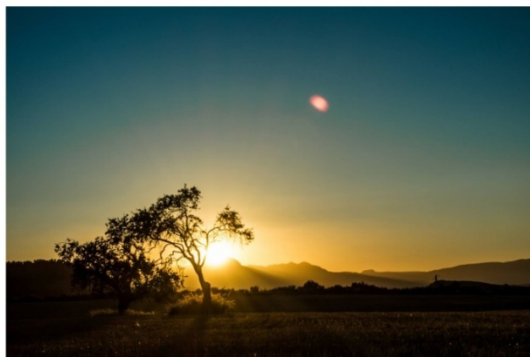
JORNADA GREENWAYS HERITAGE “VÍAS VERDES Y PATRIMONIO UNESCO, UNIENDO DESTINOS”

Innovación, Realidad Virtual y Aumentada
para la Promoción de la Vía Verde de
Mazarrón. Murcia

Pío Garrido Urbano. Técnico Área
de Turismo. Ayto. Mazarrón.



VÍA VERDE DE MAZARRÓN → REALIDAD



[Ver Web de Vía Verde de Mazarrón](#)

Vía Verde de Mazarrón

Presentación

La Vía Verde de Mazarrón es una ruta acondicionada para usuarios no motorizados que aprovecha el antiguo trazado ferroviario entre La Pinilla y Mazarrón. Hoy es un largo camino natural lleno de contrastes.

La Vía Verde de Mazarrón es un buen instrumento para la nueva cultura del ocio, la actividad al aire libre y la movilidad sostenible.

Ficha Técnica

Longitud: 15 Km

Usuarios: 

Tipo de firme: Tierra sin acondicionar

Medio Natural: Sierra de las Moreras. Sierra del Algarrobo. Paisajes áridos mediterráneos

Patrimonio cultural: Conjunto de arqueología industrial de Mazarrón

Infraestructura: Plataforma con interrupciones

Cómo llegar:

Mazarrón: Autobús Empresa Alsina, línea Cartagena-Mazarrón

Conexiones:

Murcia: 56 Kms. hasta Mazarrón

Murcia: 40 Kms. hasta La Pinilla



VÍA VERDE EXPERIENCIA

• EXPERIENCIA PREVIA:

- REALIDAD VIRTUAL
 - COMPROBAR QUE LO QUE SE OFRECE ES CIERTO
 - REDUCIR EL MARGEN DE INTERVENCIÓN DEL “DISEÑO” DEL “ARTE”
 - SER FIELES O LO PROMETIDO.

• DURANTE LA EXPERIENCIA:

- REALIDAD AUMENTADA
 - FACILITAR LA EXPERIENCIA DESDE LA PERSPECTIVA DEL USUARIO

**MAZARRÓN
TREKKER**

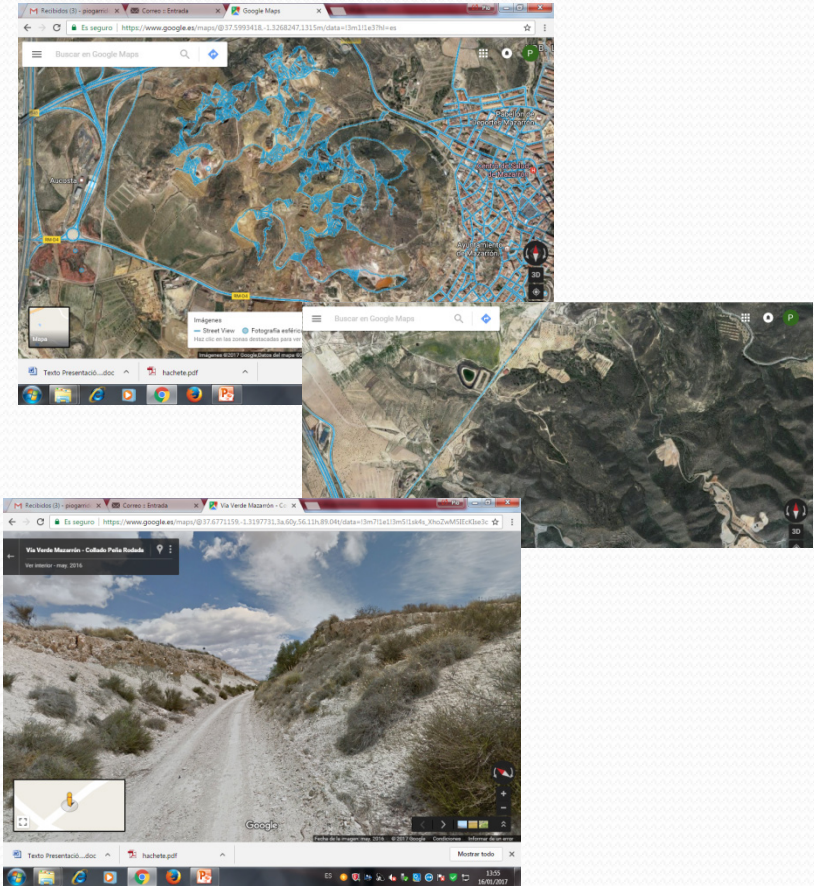




MAZARRÓN TREKKER 360º

● GESTIÓN

- Dificultades = paciencia.
- Proyecto muy definido y exhaustivo.
- Hermetismo en todos los procesos.
- Coste cero e incluso puede existir una repercusión positiva en la institución.
- Equipo amplio de trabajo de campo.
- Paciencia para ver los resultados



MAZARRÓN TREKKER 360º

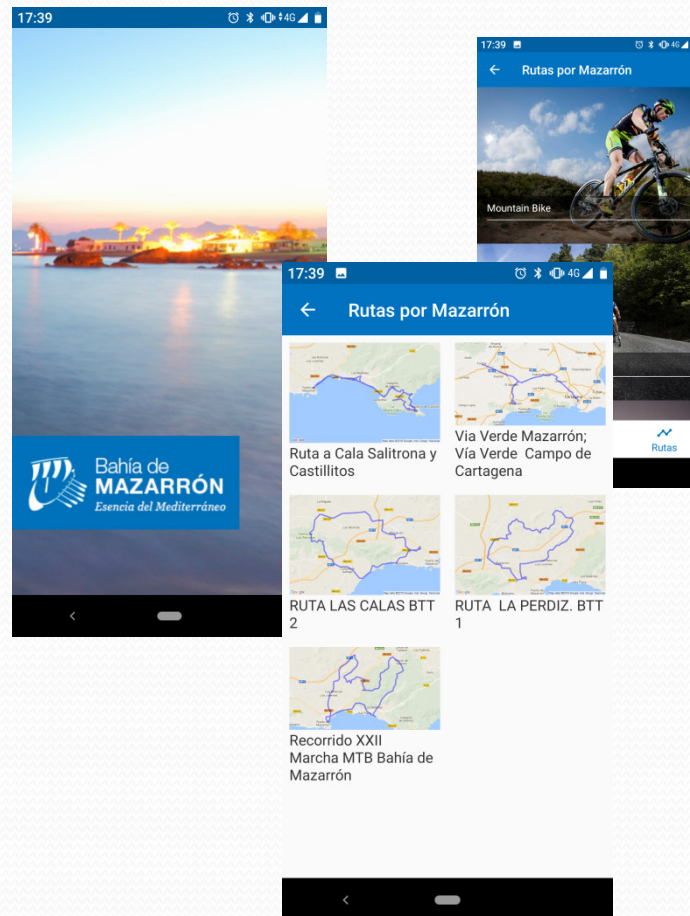
- RESULTADOS.

- Datos objetivos tenemos 14 km de Vía Verde con un total de 7.000 fotos esféricas una cada 2 metros realizadas con la cámara facilitada por Google, sobre un total de proyecto de 100 km. de senderos y recorridos por el municipio.
- Sabemos que las búsquedas principales de acceso a la Vía Verde proceden de:
 - Google por búsquedas directas ,
 - Smartphones geolocalizados con búsquedas relacionadas con localización.
 - Google maps.
 - Google earth
 - Google Streetview
 - Interacción con aplicaciones deportivas (Garmin, endomondo, wikiloc, etc)
- Respecto al número de visitas a través de los diferentes canales vistos es muy importante. Va de las más de 1 millón de interacciones en dos años de proyecto en la proyección más baja que contemplamos a los más de 20 millones en la más optimista.
- Repercusión en medios bastante importante, prensa y tv.
- Su valor como elemento de promoción y comercialización en ferias a través de gafas de 3D



APP RUTAS POR MAZARRÓN

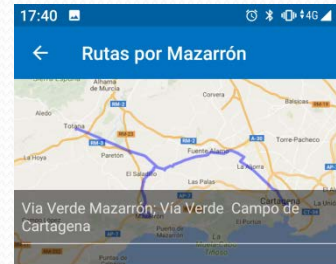
- Gestión:
 - Mas sencilla
 - Pensar en el usuario
 - Adaptación a los nuevos tiempos y nuevas tecnologías.
 - Reducir costes a la administración
 - Promocionar determinados establecimientos que de otra manera nunca llegan



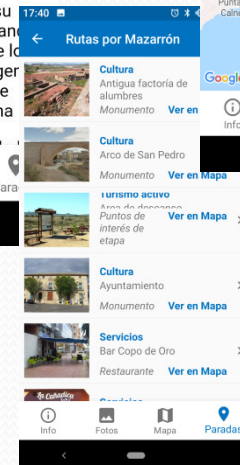
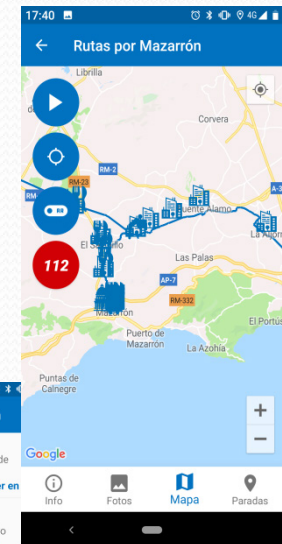


APP RUTAS POR MAZARRÓN

- REALIDAD AUMENTADA
 - No acolmatar el monte, el campo de señales
 - Ahorrar en la edición de material (tanto por exceso como por defecto en concreción)
 - Facilitar los recorridos a los no expertos, auto guiados.
 - Botón de pánico
 - Visor realidad aumentada que indica donde están los recursos que podemos encontrar en el recorrido y a que distancia.



La Vía Verde de Mazarrón es una ruta acondicionada para usuarios no motorizados que aprovecha el antiguo trazado ferroviario entre La Pinilla y Mazarrón. Hoy es un largo camino natural lleno de contrastes. La Vía Verde de Mazarrón es un buen instrumento para la nueva cultura del ocio, la actividad al aire libre y la movilidad sostenible. Por su parte la Vía Verde de Cartagena usan el antiguo trazado del ferrocarril entre los núcleos urbanos de Totana y Cartagena a través de un recorrido de 51 KM. que discurren por el Campo de Cartagena





APP RUTAS POR MAZARRÓN

- RESULTADOS

- Tienen una doble vertiente,

- En medios, empresas, etc. ha sido buena con acuerdos con empresas que las están usando y clubes que las usan en sus pruebas
- Entre los usuarios se está abriendo paso poco a poco.

CONCLUSIONES

- La tecnología es un reto al que hay que enfrentarse, el usuario ha cambiado y debemos cambiar aquello que le ofrecemos, o la forma en la que se lo ofrecemos.
- No solo es lo que ofrecemos, sino que debemos valorar la información que nosotros podemos obtener de ellos.
- Nuestro recurso siempre es el mejor, pero eso mismo piensa el vecino, por lo que debemos esforzarnos en que el visitante pueda comprobar antes y durante su estancia que nuestro recurso realmente es el mejor.
- No quiere decir que con estas herramientas vayamos a tener éxito, pero sin de ellas seguro que lo tenemos mucho más difícil.



GRACIAS POR SU ATENCIÓN